

快速指南

RS-485 远程 I/O 模块

型号: A-1855



1. 产品包装

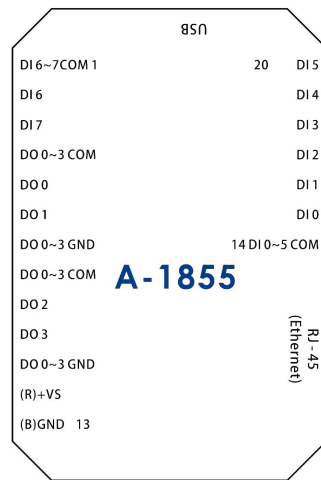
- A-1855 远程 I/O 模块 1 台
- A-1855 快速指南 1 张

2. 产品特点

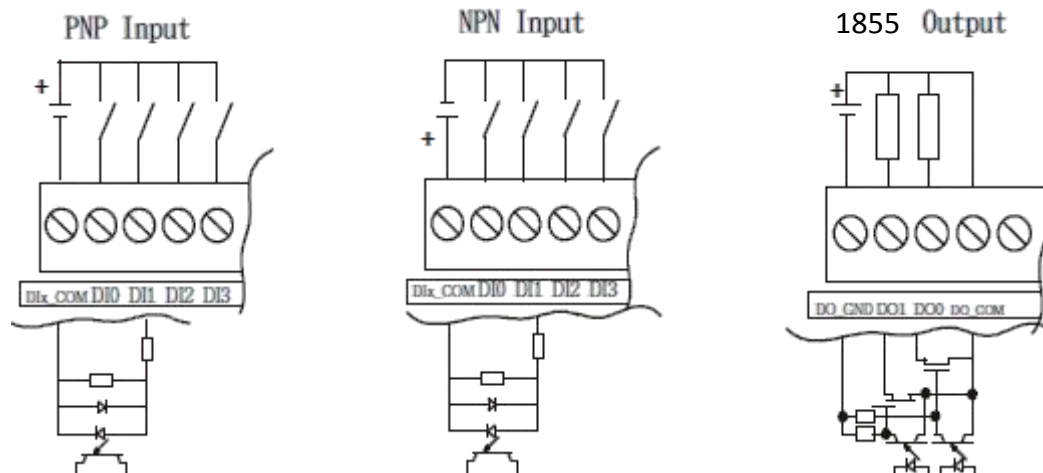
- 数字量输入通道 (隔离): 8 路 (NPN、PNP)
- 数字量输入电平信号: 低电压: < 1VDC 高电压: >5-30VDC
- 数字量输出通道 (隔离): 4 路 (漏型晶体管)
- 数字量输出电压: 8-60VDC (1.75A)
- 数字量输入输出切换频率: ≤10HZ
- 数字量输入输出隔离电压: 5000VDC
- 隔离保护: 抗雷击保护、抗静电保护
- 通讯接口: Ethernet 10/100Mbps + USB
- 通讯协议: Modbus TCP/IP
- 通道独立设定: 可以
- 工作电源: 10-30 VDC/24VAC 具有防反接功能
- LED 状态指示灯: 有
- 操作温度: -20 ~ +75℃
- 防护等级: IP20

- 安装方式: 35mm 导轨式或墙面安装
- 重量: 0.2kg
- 尺寸 (W x H x D mm): 76.4 x 118.2 x 38.5 mm

3. 接线说明



(R)+VS	工作电源正极
(B)GND	工作电源负极
RI-45	网络接口
USB	USB 数据线接口
DI0~DI7	数字量输入端
DIx-DIx COM	数字量输入公共端 (双极性)
DO0~DO3	数字量输出端
DO_COM	数字量输出公共端 (正极)
DO_GND	数字量输出公共地端 (负极)






4. 软件安装

请下载下列软件并完成安装。

1. 下载及安装 USB 驱动软件。 http://www.yottacontrol.com/download/A5X_USB_DRIVER.rar
2. 下载及安装 YottaUtility 软件 http://www.yottacontrol.com/download/YOTTA_UTY.rar

5. 配置模块

- 1) 先将模块背面的开关切换至 Init 模式，然后再接通模块的电源。
- 2) 通过 USB 通讯线或网线与电脑连接，打开 YottaUtility 软件。（Ethernet IP 默认值为 192.168.1.1）
- 3) 点击  扫描通讯串口。
- 4) 点选电脑所抓取到的通讯串口然后再点击  搜索模块。
- 5) 如右图所示搜索出已连接的模块，点击下方图标  然后就会出现模块的参数配置界面。
- 6) 模块参数配置，如下图所示。



可由 Ethernet 设定菜单完成下列设定:

- Description: 装置名称
- Verified Codes: 密码设定
- Device ID: 装置号码 (1-255)
- IP: 指定 IP 地址当完成设定时, 点选【更新】

8) 可由别名菜单来定义输出/输入脚位名称。

9) 配置完之后, 点击 Update (更新) 按键, 然后将模块开关拨到 Normal 模式并重新上电, 至此 IO 模块已经配置完成。

6. 工作模式

当模块开关在 Normal 模式下连接 YottaUtility 软件

时, 软件界面的通讯参数仅供读取, 不能修改。

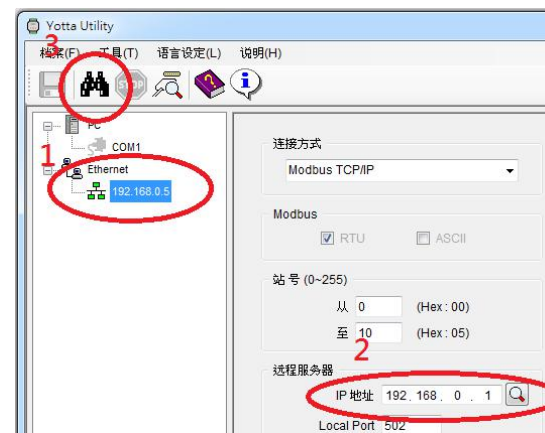
Modbus 地址对应说明:

地址: 00001~00008 0~7 通道开关量输入, 支持 Modbus 功能码: 01/02

地址: 00017~00020 0~3 通道开关量输出, 支持 Modbus 功能码: 01/02/05/15

7. 线监控功能

1. YottaUtility 在线监控功能: 将装置背面开关切换到 Normal 位置, 开启电源, 开启电源透过 Ethernet 与 PC 连接 (或许要使用到 Router 或 Hub), 开启 YottaUtility 软件。



1) 点选 Ethernet

2) 输入模块 IP 地址

3) 点选  搜索模块

当成功搜索到模块后, YottaUtility 会显示当前连接的模块列表, 直接点选模块的名称。然后在 YottaUtility 右边窗口可以监视所有 I/O 状态, 并可以直接用鼠标点选 DO 执行强制输出动作。

2. 网页在线监控功能: 将装置背面开关切换到 Normal 位置, 开启电源, 开启电源透过 Ethernet 与 PC 连接 (或许要使用

用到 Router 或 Hub), 开启网页浏览器, 并在上输入所设定的装置 IP 地址。

DI-0:	Sensor1	0
DI-1:	Sensor2	0
DI-2:	Sensor3	0
DI-3:	Sensor4	0
DI-4:	Sensor5	0
DI-5:	Sensor6	0
DI-6:		0
DI-7:		0
DO-0:	Alarm	0
DO-1:	Motor	0
DO-2:	Fan	0
DO-3:	Tower	0
Verified Code:	*****	
Apply		

左图网页画面会显示实时的设备名称、Input/Output 名称及状态, 其中 0 代表 OFF, 1 代表 ON, 也可以藉由网页来更改 Output 状态, 当完成 Output 状态变更后, 再输入所设定的密码 (Verify Code), 然后点选 APPLY 键即可完成上述作业。

[1: Digital I/O signal status 'High' (On)] [0: Digital I/O signal status 'Low' (Off)]
©Copyright 2016